



ZONES D'AFFECTATION

- Zones à bâtir
 - ZONE CENTRE VILLAGE
 - ZONE RESIDENTIELLE A MOYENNE DENSITE
 - ZONE RESIDENTIELLE FAIBLE DENSITE
 - ZONE D'ACTIVITES
 - ZONE D'INTERET GENERAL I, II
- Zone agricole
 - ZONE AGRICOLE
- Autre zone
 - AIRE FORESTIERE

ELEMENTS SUPERPOSES

- Secteurs superposés
 - DANGER NATUREL - SECTEUR DE DANGER INDICATIF
 - DANGER NATUREL - SECTEUR DE DANGER FAIBLE
 - DANGER NATUREL - SECTEUR DE DANGER MOYEN
 - DANGER NATUREL - SECTEUR DE DANGER ELEVE
 - ESPACE RESERVE AUX EAUX
- Périmètres superposés
 - PERIMETRE ARCHEOLOGIQUE
 - PERIMETRE DU PLAN DE DETAIL DU SITE CONSTRUIT PROTEGE
 - PERIMETRE DE PROTECTION DE L'ENVIRONNEMENT DU SITE CONSTRUIT A
 - PERIMETRE DE PROTECTION DE L'ENVIRONNEMENT DU SITE CONSTRUIT B
 - PERIMETRE MILITAIRE - Selon fiche PSM du 14 décembre 2007
 - PERIMETRE DE PROTECTION DE LA NATURE Mesure de compensation écologique A1
- Éléments protégés superposés
 - ARBRE - BOISEMENT HORS FORET
 - VERGER - BOISEMENT HORS FORET
 - HAIE - BOISEMENT HORS FORET
 - BATIMENT PROTEGE - Catégorie de protection 1/2/3
 - CHEMIN IVS Catégorie de protection 3
- Autres éléments superposés
 - CONSTATATION DE LA NATURE FORESTIERE
 - BATIMENT EXISTANT NON SOUMIS A L'IBUS
 - SITE POLLUE - SITE DE STOCKAGE
 - COURBE ISOPHONE - Selon cadastre du brut (DDPS, 2011)
 - AIRE DE LIMITATION D'OBSTACLE - Selon fiche PSIA du 28 juin 2017

INFORMATIONS INDICATIVES

- BATIMENT PROJETE
- BATIMENT NON CADASTRE
- COURS D'EAU
- COURS D'EAU SOUS TUYAUX
- PERIMETRE COMMUNAL

LES COTATIONS DE LA ZONE A BATIR NE SONT PAS MENTIONNEES SUR LE PAZ. LES DONNEES NUMERIQUES SONT DISPONIBLES A L'ADMINISTRATION COMMUNALE D'ESTAVAYER, mail:commune@estavayer.ch, OU AU BUREAU URBASOL SA, mail:info@urbasol.ch

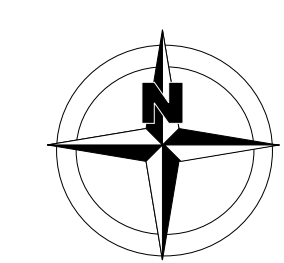
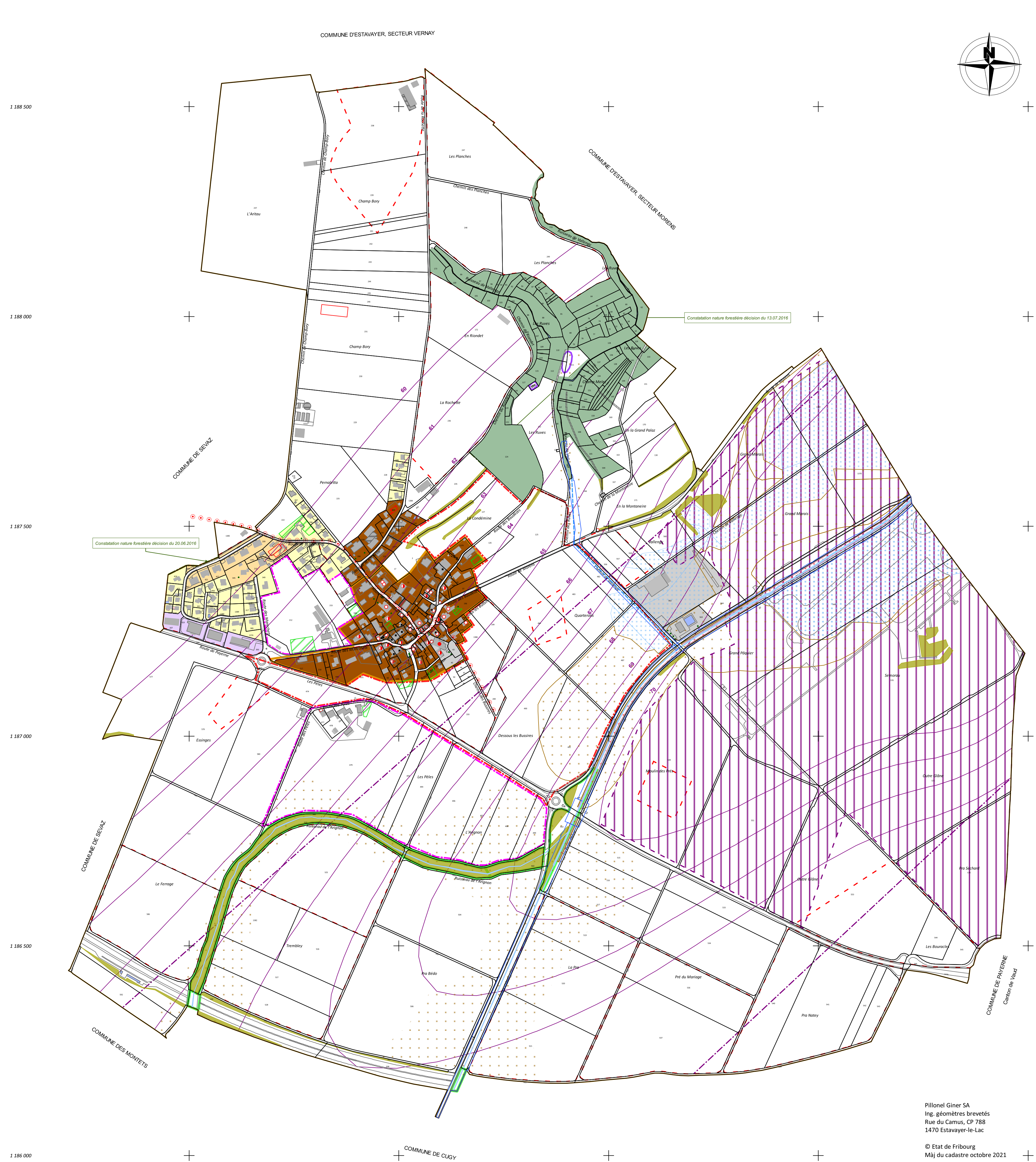
Mis à l'enquête publique par publication dans la feuille officielle (FO) n° 9, du 4 mars 2022

Adopté par le Conseil communal de la commune d'Estavayer, le

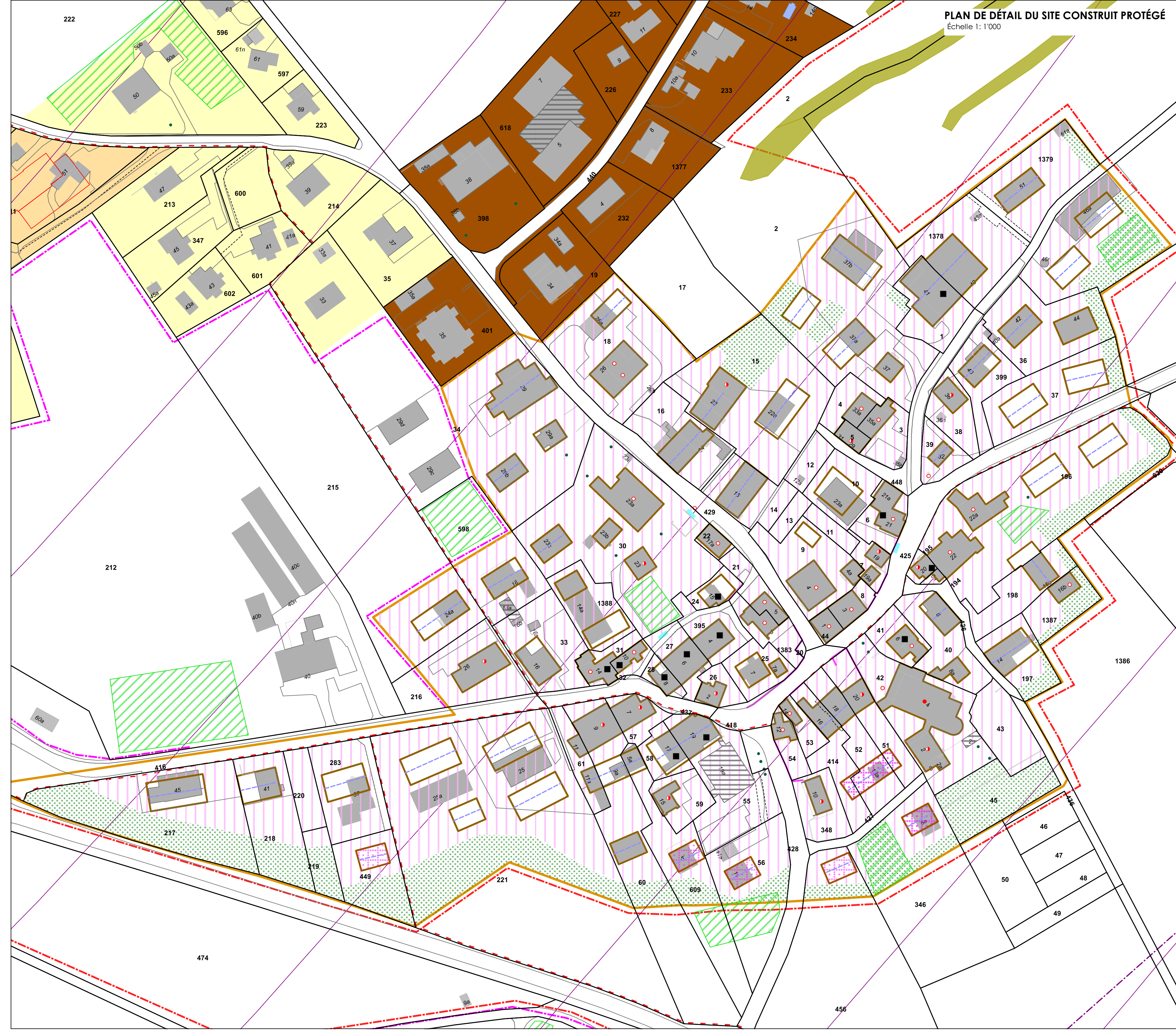
L'administrateur: Le Syndic:

Approuvé par la Direction du développement territorial, des infrastructures, de la mobilité et de l'environnement, le

Le Conseiller d'Etat, Directeur:



Pillonel Giner SA Ing. géomètres brevetés Rue du Camus, CP 788 1470 Estavayer-le-Lac © Etat de Fribourg Mâj du cadastre octobre 2021



PLAN DE DETAIL DU SITE CONSTRUIT PROTEGE

Echelle 1: 1'000

ELEMENTS DU PLAN DE DETAIL DU SITE CONSTRUIT PROTEGE

- Périmètres superposés
 - PERIMETRE DU PLAN DE DETAIL DU SITE CONSTRUIT PROTEGE
 - PERIMETRE DE PROTECTION DE L'ENVIRONNEMENT DU SITE CONSTRUIT A
 - PERIMETRE DE PROTECTION DE L'ENVIRONNEMENT DU SITE CONSTRUIT B
 - PERIMETRE D'EVOLUTION DES CONSTRUCTIONS PRINCIPALES
 - PERIMETRE D'EVOLUTION DES CONSTRUCTIONS PRINCIPALES A PRESCRIPTIONS PARTICULIERES
- Éléments superposés
 - AIRE DE VERDURE
 - AIRE D'AMENAGEMENT EXTERIEURE
 - ORIENTATION DE FAITE DE TOIT OBLIGATOIRE
- Éléments protégés superposés
 - ARBRE / VERGER - BOISEMENT HORS FORET
 - HAIE - BOISEMENT HORS FORET
 - IMMEUBLE PROTEGE - CATEGORIES 1/2/3
 - BATIMENT EXISTANT NON SOUMIS A L'IBUS
- Éléments structurants protégés
 - FONTAINE
 - MUR, MURET